

Objekt p.č. 1330/2

Jedná se o bouraný objekt. Po demolici objektu bude terén vyrovnán dle okolního terénu, zasazena travní směs.

Jedná se o samostatně stojící dřevěný sklad z roku 1970. Velikosti cca 7,2 x 8,4m, výšky 7,1m. Sedlová střecha je z vlnitých eternitových desek. Objekt slouží jako hospodářská budova. Objekt je umístěn na rovině a je dobře přístupný zepředu – je k ní přivedena asfaltová cesta. Kolem skladu jsou vzrostlé stromy.

Budova je postavena z dřevěných prvků obložených vně dřevěnými prkny. Zevnitř je garáž vyložena **azbestocementovými** deskami. Krov je přístupný přes půdu – vše dřevo. Základy chaty jsou z betonových patek, jen pod sloupky. Sedlová střecha je s vlnitých **azbestocementových** desek. Podlaha je nepevněná, tvořena mlatovou mazaninou.

Objekt je tvořen jednou místností + půdou.

Půda je přístupná zevnitř po žebříku.

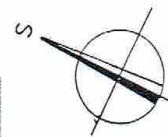
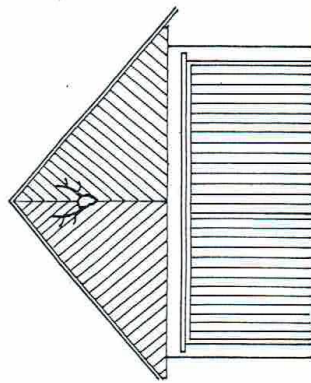
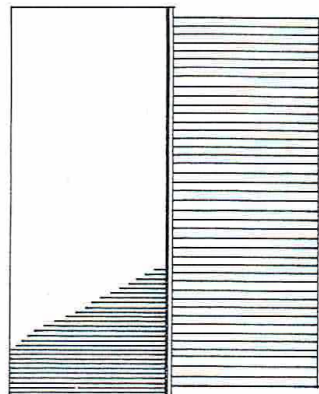
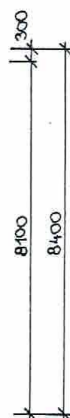
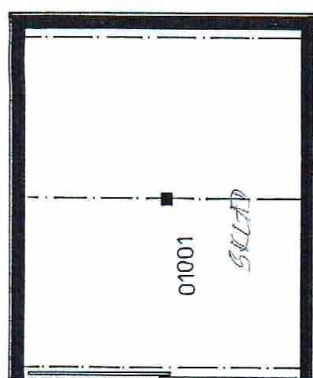
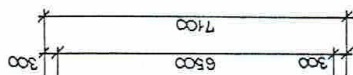
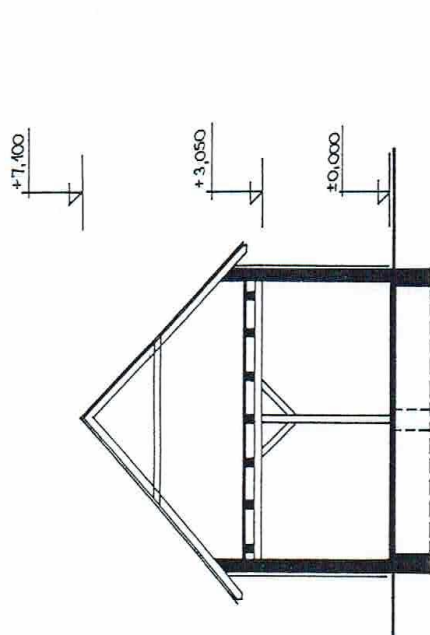
Do objektu není zavedená elektroinstalace. Objekt není vytápěn, není zde zavedena voda.

Dřevěná posuvná vrata zavěšená na kolejnici jsou v poloviční šířce objektu.

V objektu je hasicí přístroj.

V objektu je množství starých kovových zařízení, které je třeba odvézt, především kovová komora, kterou je nutné v rámci bouracích prací vyvézt na skládku, bude nutné ji rozřezat na menší díly.





arch. č. 3N-21.02.24.1		Datum: 1987 -	
Číslo IDZ		Formát: 2 A 4.	
VYPRACOVAL: ING. BOČEK		MĚŘÍTKO: 1 : 100.	
ZAMĚŘIL: CHEPOS-IDZ		BRNO	
ZÁMĚŘENÝ STAV		STŘEDISKO 37 BRNO	
VÝŠKOVÁ ŠKOLA: ZEMĚDELSKÁ V BRNĚ		GENIUM 08 BLANSKO	
FAKULTA: VĚDECKO-VÝZKUMNĚ PRACOVNĚ		AREÁL 01-LOMČANY	
OBJEKT č. 05		ZAK. Č.:	
VÝKŘ. č. 2		PARC. Č.:	
NÁZEV OBJEKTU: SKLAD		OBSAH: 1 NP, ŘEZ, POHLEDY	



MĚSTSKÝ ÚŘAD BLANSKO

NÁMĚSTÍ SVOBODY 3, 678 24 BLANSKO

Stavební úřad a životní prostředí

Doporučeně na doručení

Mendelova zemědělská
a lesnická univerzita v Brně
technický odbor
Zemědělská 1
613 00 B r n o

Naše č.j.
SÚ 3538/98/IV

Vyřizuje/linka
Miroslav Ševčík/tel. 2477

Blansko dne
23.10.1998

Věc

Vyjádření stavebního úřadu a ŽP MěÚ v Blansku ke stavbě skladu na pozemku p.č.st. 1330/2 v k.ú. Olomučany

MZLU v Brně, Zemědělská 1, Brno podala žádost o vydání potvrzení o existenci stavby skladu na pozemku p.č.st. 1330/2 v k.ú. Olomučany.

Dle zjištění stavebního úřadu se v archivu MěÚ Blansko nedochovala projektová dokumentace ani žádné doklady k výše uvedené stavbě. Dle vyjádření MZLU v Brně byla stavba skladu postavena v letech 1968 - 1971.

Stavební úřad a ŽP MěÚ Blansko provedl dne 1.10.1998 ústní jednání spojené s místním šetřením, při kterém bylo zjištěno, že výše uvedená stavba je užívána jako sklad.

Stavební úřad a ŽP MěÚ v Blansku, jako stavební úřad příslušný podle § 117 zák.č.50/76 Sb., o územním plánování a stavebním řádu, ve znění pozdějších předpisů - úplné znění vyhlášeno pod č. 197/1998 Sb. (dále jen "stavební zákon"), podle § 104 odst.1 stavebního zákona

p o t v r z u j e,

že zmíněná stavba svým stavebně technickým uspořádáním vyhovuje současnému účelu užívání, který je uveden výše.



Ing. Jan Pořízek
vedoucí stav. úřadu a ŽP

Příloha pro stavebníka: ověřená dokumentace stavby

kopie záznamu z ústního jednání ze dne 1.10.1998

Na vědomí: KÚ Blansko

NÁMĚSTÍ SVOBODY 3, 678 24 Blansko
Starosta tel. 0506/2874
Zást. starosty tel. 0506/2874
Tajemník tel. 0506/2036
Fax 0506/3586
Právník tel. 0506/54225

Odbor vnitřních věcí
Odbor práce s veřejností
Odbor stavebního úřadu a životního prostředí
Odbor komunální údržby
Odbor investičního a územního rozvoje
Odbor sociálních věcí a zdravot.

tel. 0506/54225
tel. 0506/54225
tel. 0506/2345
tel. 0506/2484
tel. 0506/3164
tel. 0506/3985

Odbor školství, kultury, mládeže a tělovýchovy
Odbor finanční
Odbor bytov. a nebytov. hospodář.
Městská policie
Městská policie
Obecní živnostenský úřad

tel. 0506/418 666
tel. 0506/3984
tel. 0506/54484, 3013
tel. 0506/418 418
fax 0506/418 419
tel. 0506/55324



